

VISCARDI

► The VISCARDI HC ANALYSER is a monthly publication for VISCARDI's clients and market participants. The objective of the VISCARDI HC ANALYSER is to provide a detailed overview of important valuation parameters in selected health care industry sectors on a regular basis.

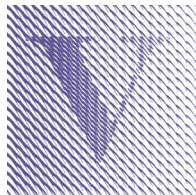
► The health care industry sectors covered are medtech, pharmaceuticals, biotechnology, health care services and drug discovery services and supply. Each sector is represented by a selection of public listed companies, which VISCARDI deems relevant for the respective sector and which are constituents of the German Prime Health Care Index.

Performance Update

► According to the rising inflation in the US market, all major indices followed a downwards trend during the last four weeks. NASDAQ Composite lost 1.6% compared to S&P500, which decreased 3.1% month to-date. In comparison to last year both indices dropped down by more than 4%. The German counterparts, DAX 30 lost 4.1% this month and now stands at less than 11.9% year to-date, whereas TecDAX lost 3.4% during the last four weeks and is down by 9.6% over the year.

► On the sector level, only Biotechnology and Medtech indices showed a positive momentum for the last four weeks. Biotechnology index increased 8.9%, whereas Medtech index rose up to 1% during the last month.

► Drug Discovery index fell over 6.4% and Pharmaceutical index decreased 2.3% this month. Healthcare Services lost 4.9% during the last four weeks 17.0% year to-date.



VISCARDI AG

Brienner Strasse 1 · 80333 Munich · Germany
phone +49 (89) 25558-0 · fax +49 (89) 25558-100
www.viscardi.com · hc-analyser@viscardi.com

CEO: Friedrich-Wilhelm Göbel · VAT ID: DE199331260

Health Care Analyser

June 2008

Disclaimer

This report has been prepared by Viscardi AG ("VISCARDI") based on various independent and other ad hoc sources. While VISCARDI believes that these sources are reliable, VISCARDI cannot guarantee for the information contained herein. VISCARDI makes no representation or warranty as to the accuracy or completeness of any such information.

VISCARDI accepts neither responsibility for any of the information included in this report, nor responsibility as regards to any use that could be made of the information contained in this report neither by the recipient nor by third parties.

All statements and comments in this report are the opinion of VISCARDI and are subject to change without notice.

VISCARDI does and seeks to do business with companies covered in this report.

Nothing contained herein shall be construed as a solicitation or offer to buy or sell any securities mentioned, or as investment advice. The recipient is advised to obtain investment advice from a qualified securities broker, investment advisor or financial planner. The use of the information provided is the recipient's sole responsibility.

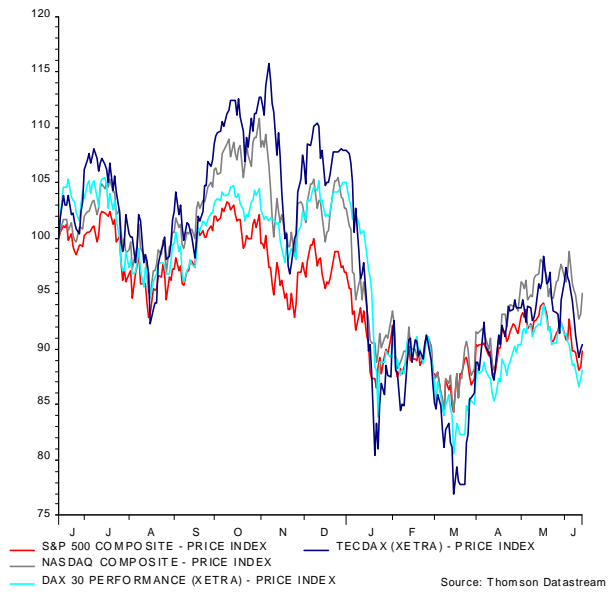
To the extent prohibited by law VISCARDI disclaims all liability for any decision made or action taken or not taken by any person in reliance on the information in this report.

This Commercial Information does not comply with all legal requirements which should safeguard the impartiality of financial analyses, and this Commercial Information is not subject to restriction of trading before release of financial analyses.



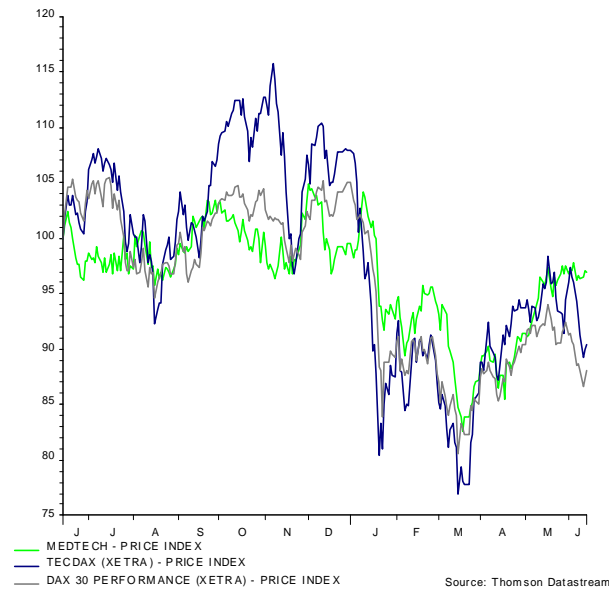
MAJOR INDICES

16/6/08



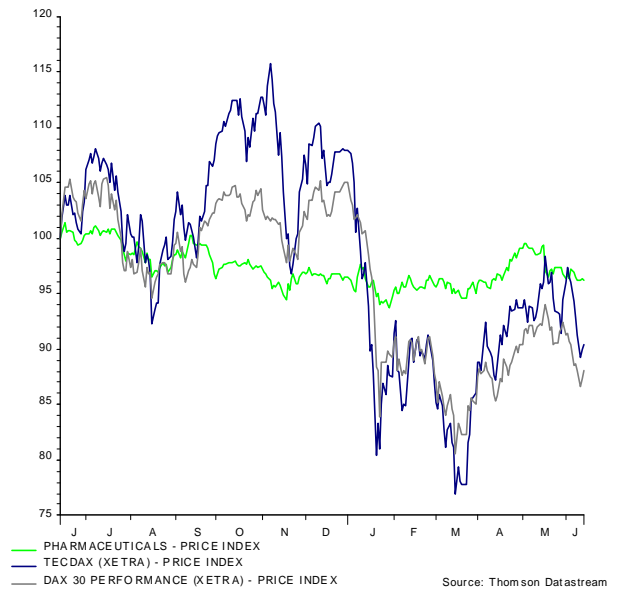
MEDTECH

16/6/08



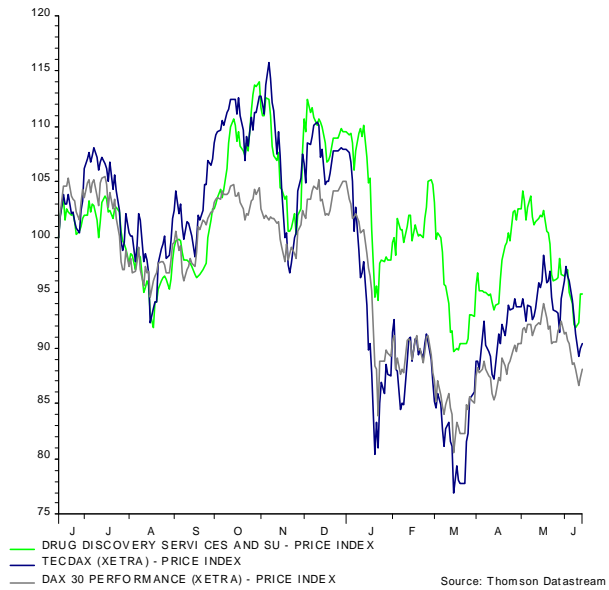
PHARMACEUTICALS

16/6/08



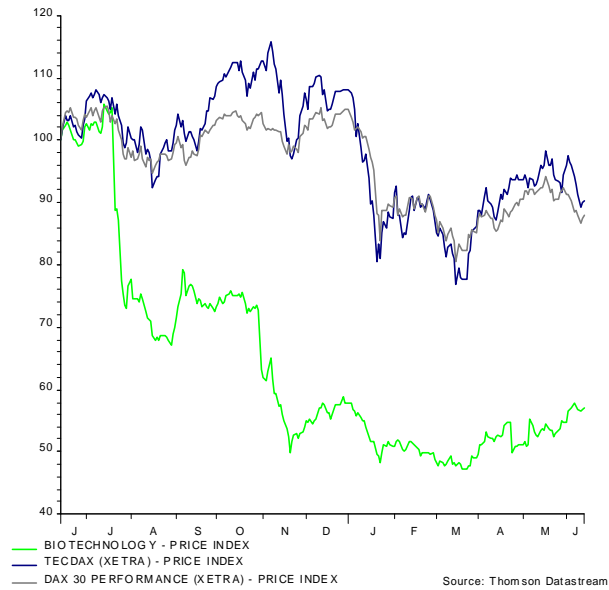
DRUG DISCOVERY SERVICES AND SUPPLY

16/6/08



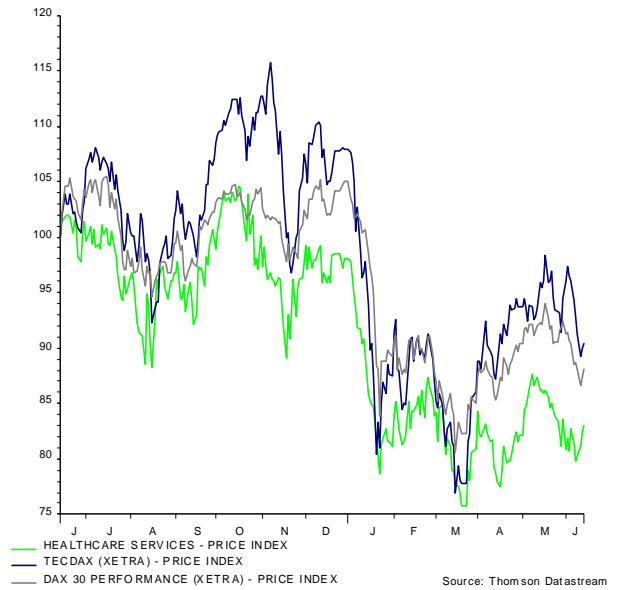
BIOTECHNOLOGY

16/6/08



HEALTH CARE SERVICES

16/6/08



Selected European Biotech Venture Financings – Last Three Months

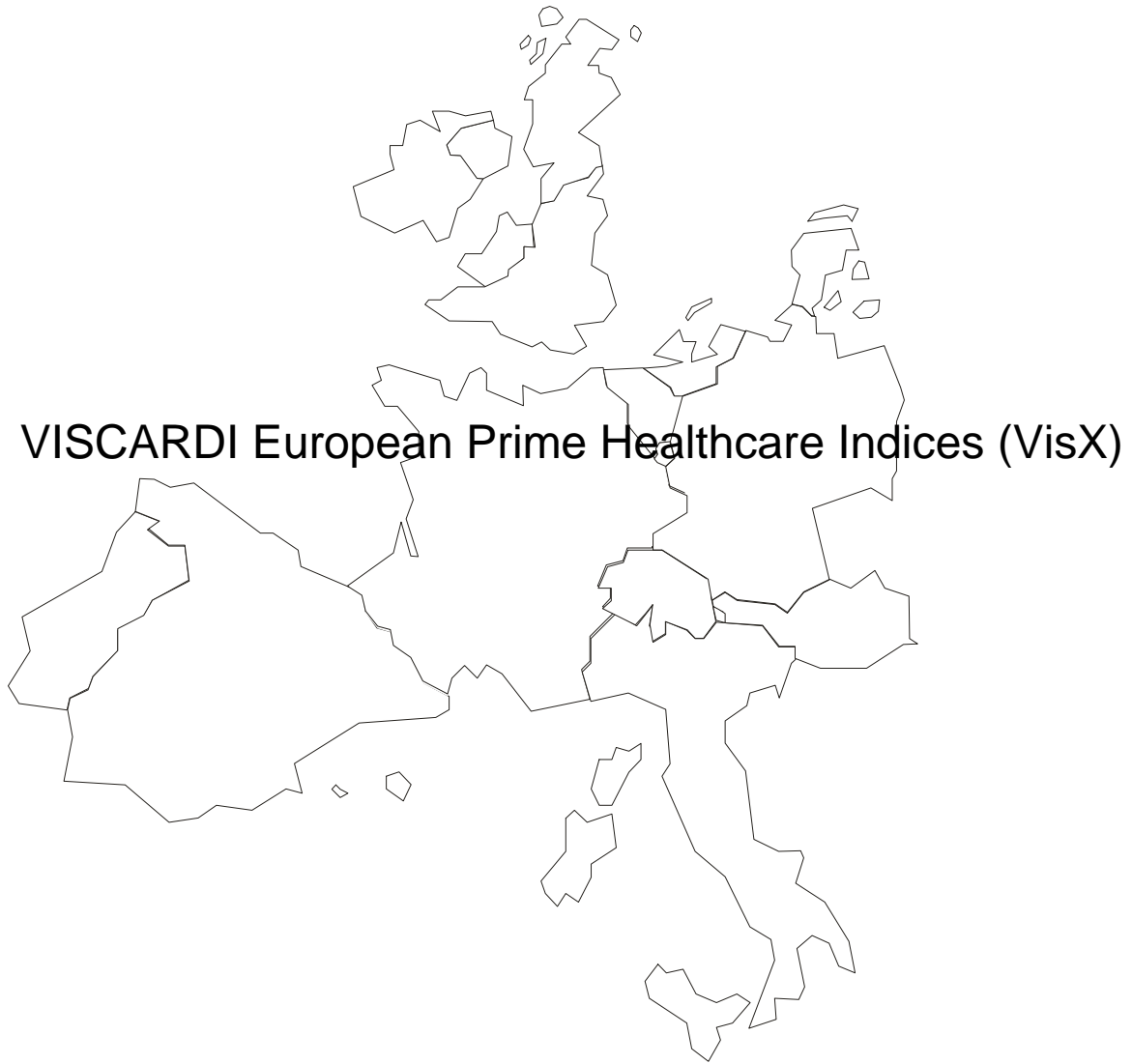
Company	Series	Business Focus	Closing Date	Lead VC	Proceeds (\$MM)
Denmark					
NsGene A/S	NA	Gene/cell therapy, neurology	20/05/08	Existing investors	8,40
France					
Alizé Pharma SAS	NA	Endocrine	06/05/08	Octalfa, CEMA	1,70
Oncodesign S.A.	NA	Cancer	02/06/08	Vizville Capital, Avenir Entreprises	4,70
				Total	6,40
Germany					
MTM Laboratories AG	C, 3rd tranche	Diagnostic	17/04/08	HBM, Wellington, Mannheim Holdings	15,20
Priaxon AG	NA	Chemistry, supply/service	29/05/08	Inveni Capital	NA
				Total	15,20
Italy					
Creabilis Therapeutics S.p.A.	A	Autoimmune	05/06/08	Sofinnova, NeoMed	31,10
Netherlands					
AM-Pharma B.V.	C, 1st tranche	Infectious, musculoskeletal	28/05/08	Forbion, Inventages	11,00
Sweden					
Albireo AB	A, 2nd tranche	Gastrointestinal	07/05/08	TPG investor	13,00
UK					
Haemostatix Ltd.	NA	Hematology	23/04/08	Sparks Ventures, Catapult, Nesta	2,50
Isogenica Ltd	NA	Genomics, Proteomics	06/05/08	KC Holdings	3,90
Myconostica Ltd.	C, 2nd tranche	Diagnostic	08/04/08	Amphion, Nexus, Innovent	7,80
Myconostica Ltd.	C, 3rd tranche	Diagnostic	20/05/08	UMIP Premier Fund	2,00
Procarta Biosystems Ltd.	Seed	Infectious	06/06/08	Rainbow Seed Fund, keni Seedcorn	0,63
				Total	16,83
					LTM
				Average	14,91
				Median	13,50
				Total	208,80
					101,93

Source: VISCARDI Research, BioCentury

Biotech IPO- Performance - Last Twelve Months

Company	Filed	Proceeds projected (\$MM)	# Shares (MM)	Price low (\$)	Price high (\$)	Post-money projected (\$MM)	IPO date	Proceeds (\$MM)	Δ (%)	Post-money (\$MM)	IPO Price (\$)	Current Price (\$)	Return (%)
US													
ARYx Therapeutics Inc.	30/08/07	86,30	5,00	14,00	16,00	262,50	07/11/07	50,00	-42,06	175,00	10,00	7,64	-23,60
Bioheart Inc.	06/09/07	NA	3,60	14,00	16,00	NA	19/02/08	5,80	NA	75,60	5,25	2,45	-53,33
Genoptix Inc.	03/08/07	86,30	4,30	14,00	16,00	241,50	29/10/07	80,50	-6,72	273,70	17,00	30,45	79,12
ImaRx Therapeutics, Inc.	04/05/07	21,00	3,00	6,50	7,50	70,00	26/07/07	15,00	-28,57	50,00	5,00	0,23	-95,40
MAP Pharmaceuticals, Inc.	18/06/07	86,30	5,00	14,00	16,00	289,50	05/10/07	60,00	-30,48	231,60	12,00	11,88	-1,00
Medgenics Inc.	NA	NA	NA	NA	NA	NA	04/12/07	6,70	NA	24,47	0,24	0,11	-51,98
Nanosphere Inc.	13/08/07	100,00	NA	14,00	16,00	337,50	01/11/07	98,00	-2,00	315,00	14,00	9,57	-31,64
NovaBay Pharmaceuticals Inc.	10/08/07	23,00	5,00	4,00	6,00	105,50	25/10/07	20,00	-13,04	84,40	4,00	2,50	-37,50
Sucampo Pharmaceuticals, Inc.	01/06/07	86,30	3,10	14,00	16,00	625,50	02/08/07	35,90	-58,40	479,55	11,50	10,53	-8,43
Targanta Therapeutics Corp.	01/05/07	86,30	5,80	12,00	14,00	273,00	10/10/07	57,50	-33,37	210,00	10,00	7,03	-29,70
Average		71,94	4,35	11,83	13,72	275,63	Average	42,94	-26,83	191,93	8,90	8,24	-25,35
Median		86,30	4,65	14,00	16,00	267,75	Median	42,95	-29,52	192,50	10,00	7,34	-30,67
Total		575,50					Total	429,40					
EU													
Ablynx N.V.	19/10/07	106,30	24,00	9,26	12,11	255,60	06/11/07	108,90	2,45	243,60	7,00	4,75	-32,14
Amsterdam Molecular Therapeutics B.V.	01/06/07	60,35	5,00	10,73	13,40	167,77	20/06/07	66,90	10,85	186,26	13,40	10,33	-22,93
e-Therapeutics Ltd.	08/10/07	NA	NA	NA	NA	71,50	28/11/07	2,70	NA	75,20	1,35	0,81	-39,64
Eurand N.V.	01/05/07	126,00	7,00	17,00	19,00	789,40	17/05/07	112,00	-11,11	702,40	16,00	12,85	-19,69
Hybrigenics S.A.	NA	NA	NA	NA	NA	NA	17/12/07	8,90	NA	108,88	11,11	4,33	-61,03
Ipsogen	NA	NA	NA	NA	NA	NA	10/06/08	18,60	NA	49,09	11,08	11,54	4,15
Merrion Pharmaceuticals LLC	01/09/07	47,92	4,00	10,88	13,08	197,67	13/12/07	11,70	-75,58	98,18	5,95	5,16	-13,36
MolMed S.p.A.	15/02/08	93,44	26,10	3,15	4,01	107,40	29/02/08	83,30	-10,85	94,20	3,14	3,11	-1,03
Vivalis	19/06/07	36,82	2,80	12,17	14,13	189,36	28/06/07	39,10	6,19	203,47	14,13	8,27	-41,46
Average		78,47	11,48	10,53	12,62	254,10	Average	50,23	-13,01	195,70	9,24	6,79	-25,24
Median		76,89	6,00	10,81	13,24	189,36	Median	39,10	-4,20	108,88	11,08	5,16	-22,93
Total		470,83					Total	452,10					

Source: VISCARDI RESEARCH, BioCentury



VISCARDI European Healthcare Indices

► VISCARDI European Healthcare Indices are constructed to facilitate a performance comparison of individual European healthcare sectors with major US biotech and pharmaceutical indices on a timely basis.

► Financial performance multiples based on these indices can be deployed as potential evaluation benchmarks.

► VISCARDI European Healthcare Indices are market capitalization-weighted indices. They are adjusted annually (Last adjustment: **02/01/2008**). Their values on 02/01/2007 are taken as the base value of 100.

► Benchmarking major indices are re-based to 100 as of 02/01/2006.

Selection of Index Constituents

► The entire public European healthcare industry is grouped into five sectors:

- Pharmaceutical: including Generic and Specialty Pharmaceutical
- Biotechnology
- Services and Suppliers
- MedTech
- Healthcare Services

► Some sectors are further divided according to market capitalization of constituents (as of 02/01/2008):

- *Large Cap*: Above €10BN for pharmaceutical, or €1BN for other indices
- *Mid Cap*: Above €500MM, but below €1BN
- *Small Cap*: Above €200MM, but below €500MM

Index	Actual Value*	Since Start	-1M	YTD*
VISCARDI EU Healthcare Indices (VisX)				
VisX - Pharma LC	77,74	-22,26%	-3,68%	-15,35%
VisX - Pharma MS	87,21	-12,79%	1,16%	-4,13%
VisX - GS Pharmaceutical	134,59	34,59%	-5,01%	-15,02%
VisX - Biotechnology LC	95,02	-4,98%	-3,31%	-7,59%
VisX - Biotechnology MC	68,28	-31,72%	-6,93%	-33,19%
VisX - Biotechnology SC	95,54	-4,46%	-4,16%	-11,12%
VisX - Services and Suppliers	91,95	-8,05%	-1,78%	-7,45%
VisX - MedTech LC	96,55	-3,45%	2,00%	0,10%
VisX - MedTech MS	87,42	-12,58%	-5,38%	-29,57%
VisX - Healthcare Services	108,98	8,98%	-6,98%	-19,29%
US Indices				
Amex Pharmaceutical	89,59	-10,41%	-5,15%	-14,86%
NASDAQ Biotechnology	100,63	0,63%	-0,78%	-4,41%
NASDAQ Composite	111,30	11,30%	-3,13%	-5,94%

LC: Large Cap, MC: Mid Cap, MS: Mid- and Small Cap, SC: Small Cap, GS: Generic and Specialty

*as of 15/06/2008

VisX Pharmaceutical Indices

Company	(in EUR) Stock Price as of 17 Jun 08	Performance		% of 52-Wk High (%)	Market Value (MM)	Last Debt (MM)	Last Cash (MM)	Enterprise Value (MM)	EV/Sales Multiple			EV/EBITDA Multiple			EV/EBIT Multiple			P/E Multiple			
		52 week High	52 week Low						2007	2008e	2009e	2007	2008e	2009e	2007	2008e	2009e	2007	2008e	2009e	
									(X)	(X)	(X)	(X)	(X)	(X)	(X)	(X)	(X)	(X)	(X)	(X)	(X)
Large Cap Pharma																					
AstraZeneca PLC	26,50	35,47	22,13	74,7	38.526,9	9.483,9	2.054,6	45.956,2	2,3	2,3	2,2	6,7	6,4	5,9	8,0	7,7	7,1	10,4	9,2	8,5	
Bayer AG	52,43	66,45	45,60	78,9	40.074,4	14.405,0	3.287,0	51.192,4	1,6	1,5	1,5	8,1	7,4	6,7	14,4	11,3	9,7	18,0	13,8	12,1	
Glaxosmithkline PLC	13,80	17,82	12,53	77,5	73.406,9	12.434,0	4.229,5	81.611,3	2,6	2,8	2,7	6,8	7,6	7,3	7,7	8,6	8,3	10,7	11,3	10,4	
Novartis AG	32,55	43,08	28,26	75,6	85.347,5	5.035,4	8.432,5	81.950,5	3,0	3,1	2,9	11,9	11,1	9,9	15,5	13,7	12,0	16,0	13,5	11,9	
Novo Nordisk A/S	40,63	47,27	37,41	86,0	21.918,3	207,6	991,3	21.134,6	3,8	3,5	3,2	11,8	11,5	10,4	14,0	14,0	12,5	22,5	20,7	18,7	
Roche Holdings Limited	109,15	139,37	100,78	78,3	76.681,9	4.148,2	15.159,3	65.670,9	2,4	2,3	2,1	6,0	6,2	5,6	7,0	7,3	6,5	15,9	15,0	13,3	
Sanofi-Aventis	42,02	75,00	41,68	56,0	55.244,5	6.662,0	1.083,0	60.823,5	2,2	2,2	2,1	5,7	5,7	5,6	10,0	6,5	6,3	10,7	7,8	7,3	
				High	86,0	85.347,5	14.405,0	15.159,3	81.950,5	3,8	3,5	3,2	11,9	11,5	10,4	15,5	14,0	12,5	22,5	20,7	18,7
				Average	75,3	55.885,8	7.482,3	5.033,9	58.334,2	2,5	2,5	2,4	8,1	8,0	7,4	10,9	9,9	8,9	14,9	13,0	11,8
				Median	77,5	55.244,5	6.662,0	3.287,0	60.823,5	2,4	2,3	2,2	6,8	7,4	6,7	10,0	8,6	8,3	15,9	13,5	11,9
				Total		391.200,5	52.376,1	35.237,1	408.339,5												
				Low	56,0	21.918,3	207,6	991,3	21.134,6	1,6	1,5	1,5	5,7	5,7	5,6	7,0	6,5	6,3	10,4	7,8	7,3
Mid- and Small Cap Pharma																					
Lundbeck A/S	16,02	21,22	13,95	75,5	3.321,4	254,1	156,3	3.419,2	2,3	2,2	2,1	7,7	7,3	6,8	9,3	8,8	8,2	13,8	11,3	10,2	
Merck KGaA	85,93	104,50	77,59	82,2	5.552,2	1.767,3	922,5	6.397,0	0,9	0,8	0,8	6,1	2,9	2,7	30,3	4,5	4,0	NM	13,8	12,3	
Orion Corp.	13,28	20,49	13,24	64,8	696,7	10,6	60,1	647,2	0,9	0,9	0,9	2,8	2,8	2,6	3,3	3,3	3,0	12,9	12,6	11,8	
Recordati SpA	4,95	7,00	4,27	70,8	1.029,4	189,3	115,1	1.103,5	1,8	1,6	1,5	7,0	6,4	6,1	8,3	7,6	7,2	11,6	10,5	9,7	
Solvay SA	95,40	119,55	74,00	79,8	8.080,5	1.899,0	423,0	9.556,5	1,0	1,0	1,0	5,5	6,0	5,8	7,5	8,9	8,7	10,1	11,3	11,1	
UCB SA	24,59	46,02	20,59	53,4	4.508,0	2.420,0	575,0	6.353,0	2,0	2,0	1,9	11,7	10,4	10,2	16,5	16,4	13,5	27,6	18,2	15,1	
				High	82,2	8.080,5	2.420,0	922,5	9.556,5	2,3	2,2	2,1	11,7	10,4	10,2	30,3	16,4	13,5	27,6	18,2	15,1
				Average	71,1	3.864,7	1.090,0	375,3	4.579,4	1,5	1,4	1,4	6,8	6,0	5,7	12,5	8,2	7,4	15,2	13,0	11,7
				Median	73,2	3.914,7	1.010,7	289,6	4.886,1	1,4	1,3	1,2	6,5	6,2	6,0	8,8	8,2	7,7	12,9	12,0	11,5
				Total		23.188,1	6.540,3	2.252,0	27.476,4												
				Low	53,4	696,7	10,6	60,1	647,2	0,9	0,8	0,8	2,8	2,8	2,6	3,3	3,3	3,0	10,1	10,5	9,7
Generic and Specialty Pharma																					
Cosmo Pharmaceuticals S.p.A	13,07	18,99	11,03	68,8	181,3	5,8	24,1	163,0	7,4	6,3	5,7	85,0	0,0	NM	NA	0,0	NM	NA	NM	NM	
Eurand NV	8,31	11,58	6,24	71,7	364,5	1,5	12,5	353,5	4,4	3,1	2,0	86,1	0,0	1,4	NM	0,0	1,5	NM	NA	11,0	
Goldshield Group PLC	3,37	4,06	2,35	82,8	123,6	0,0	37,7	85,8	0,8	0,8	0,8	9,9	0,0	5,5	96,0	0,0	5,9	NM	14,7	13,3	
Meda AB	7,86	12,54	5,59	62,7	2.037,1	1.411,5	16,6	3.432,0	4,0	3,0	2,8	13,2	8,6	8,1	19,3	12,3	11,2	21,2	16,8	13,8	
ProStrakan Group PLC	0,99	1,10	0,58	89,9	200,0	21,2	33,3	187,8	3,0	2,6	1,8	NM	NM	48,2	NM	NM	NM	NM	NM	NM	
Shire PLC	10,39	16,70	9,73	62,2	5.815,3	767,5	550,4	6.032,4	3,7	3,3	3,2	27,6	10,6	9,9	72,5	13,4	12,7	NA	16,3	16,0	
Skyepharma PLC	0,09	0,36	0,06	25,9	75,0	176,2	43,6	75,0	1,3	1,2	1,0	NM	5,3	1,0	NM	87,4	3,0	NM	NM	16,0	
Stada Arzneimittel AG	43,20	51,25	36,14	84,3	2.536,8	1.066,8	76,5	3.527,0	2,2	2,0	1,8	13,1	9,6	8,4	17,4	12,5	10,9	24,0	15,2	12,9	
				High	89,9	5.815,3	1.411,5	550,4	6.032,4	7,4	6,3	5,7	86,1	10,6	48,2	96,0	87,4	12,7	24,0	16,8	16,0
				Average	68,6	1.416,7	431,3	99,3	1.732,1	3,4	2,8	2,4	39,1	4,9	11,8	51,3	17,9	7,5	22,6	15,8	13,8
				Median	70,3	282,2	98,7	35,5	270,7	3,3	2,8	1,9	20,4	5,3	8,1	45,9	12,3	8,4	22,6	15,7	13,5
				Total		11.333,6	3.450,6	794,8	13.856,8												
				Low	25,9	75,0	0,0	12,5	75,0	0,8	0,8	0,8	9,9	0,0	1,0	17,4	0,0	1,5	21,2	14,7	11,0

Source: Thomson Financial, VISCARDI RESEARCH

VisX Biotechnology Indices

Company	(in EUR)	Stock			Performance		% of		Market			Last			Enterprise			EV/Sales Multiple			EV/EBITDA Multiple			EV/EBIT Multiple			P/E Multiple			
	Price as of	52 week	52 week	52-Wk	Market	Last	Last	Enterprise	2007	2008e	2009e	2007	2008e	2009e	2007	2008e	2009e	2007	2008e	2009e	2007	2008e	2009e	2007	2008e	2009e				
	17 Jun 08	High	Low	High	Value	Debt	Cash	Value	(X)	(X)	(X)	(X)	(X)	(X)	(X)	(X)	(X)	(X)	(X)	(X)	(X)	(X)	(X)	(X)	(X)	(X)				
Large Cap Biotech																														
Actelion Ltd	35,40	46,09	27,87	76,8	4.342,7	348,9	519,2	4.172,3	5,2	4,8	4,5	32,5	18,0	16,3	40,0	20,1	18,3	55,8	23,0	21,0										
Basilea Pharmaceutica AG	100,04	174,22	83,56	57,4	955,5	0,0	256,8	698,8	NA	33,6	11,2	NM	NM	NM	NM	NM	NM	NM	NM	NM	NM	NM	NM	NM	NM	NM	NM	NA	NA	
Biomerieux SA	70,00	80,00	58,30	87,5	2.761,8	54,3	26,0	2.761,8	2,6	2,5	2,3	11,0	10,6	9,6	NA	15,9	14,3	NA	22,6	20,4										
Elan Corporation PLC	17,20	20,00	10,00	86,0	8.082,4	1.283,0	632,6	7.912,1	21,1	12,1	9,1	NM	NM	73,7	NM	NM	NA	NM	NM	NM										
Genmab A/S	30,10	52,63	28,93	57,2	1.342,1	2,8	318,0	1.026,9	14,5	8,2	6,4	NM	NM	4,0	NM	NM	4,7	NM	NM	NM										
Ipsen	38,00	43,72	35,02	86,9	3.192,9	36,2	253,2	3.221,2	3,5	3,2	2,9	12,9	12,2	13,1	14,8	14,8	16,9	21,1	19,1	20,4										
Intercell AG	32,13	32,29	21,05	99,5	1.462,6	2,1	272,2	1.192,5	24,9	15,5	11,6	NA	NA	42,4	NA	NA	47,8	NA	NA	47,6										
Zeltia SA	4,55	9,84	4,02	46,2	1.011,0	108,1	83,0	1.036,1	12,1	9,2	5,5	NM	NM	NA	NM	NM	NA	NM	NM	NM										
				High	99,5	8.082,4	1.283,0	632,6	7.912,1	24,9	33,6	11,6	32,5	18,0	73,7	40,0	20,1	47,8	55,8	23,0	47,6									
				Average	74,7	2.893,9	229,4	295,1	2.752,7	12,0	11,2	6,7	18,8	13,6	26,5	27,4	16,9	20,4	38,5	21,6	23,6									
				Median	81,4	2.112,2	45,2	264,5	1.977,1	12,1	8,7	5,9	12,9	12,2	14,7	27,4	15,9	16,9	38,5	22,6	20,4									
				Total		23.151,0	1.835,4	2.361,0	22.021,7																					
				Low	46,2	955,5	0,0	26,0	698,8	2,6	2,5	2,3	11,0	10,6	4,0	14,8	14,8	4,7	21,1	19,1	8,6									
Mid Cap Biotech																														
Crucell NV	11,58	17,92	8,19	64,6	756,7	52,8	163,2	646,3	3,2	2,6	2,3	NM	60,5	28,8	NM	NM	NM	NM	NM	NM										
Neurosearch A/S	32,05	54,96	30,37	58,3	504,5	NA	106,6	NA	NA	NA	NA	NA	NA	NA	NA	NA	NA	NA	NA	NA										
NiCox SA	10,18	20,10	7,51	50,6	481,4	0,0	139,3	342,0	16,6	21,3	19,4	NM	NM	NM	NM	NM	NM	NM	NM	NM										
Speedel Holding AG	46,46	120,79	39,02	38,5	362,7	31,1	60,3	333,4	NA	27,3	10,7	NM	NM	NM	NM	NM	NM	NM	NM	NM										
Stallergenes	54,23	68,35	28,10	79,3	701,9	24,4	15,2	711,1	4,8	4,3	3,8	24,3	24,4	19,9	28,4	29,1	23,1	43,0	NA	NA										
				High	79,3	756,7	52,8	163,2	711,1	16,6	27,3	19,4	24,3	60,5	28,8	28,4	29,1	23,1	43,0	NA	NA									
				Average	58,3	561,4	27,1	96,9	508,2	8,2	13,9	9,0	24,3	42,4	24,4	28,4	29,1	23,1	43,0	NA	NA									
				Median	58,3	504,5	27,8	106,6	494,2	4,8	12,8	7,2	24,3	42,4	24,4	28,4	29,1	23,1	43,0	NA	NA									
				Total		2.807,1	108,4	484,7	2.032,9																					
				Low	38,5	362,7	0,0	15,2	333,4	3,2	2,6	2,3	24,3	24,4	19,9	28,4	29,1	23,1	43,0	NA	NA									
Small Cap Biotech																														
Abylnx N.V.	4,75	7,30	4,00	65,1	173,1	NA	NA	NA	NA	NA	NA	NA	NA	NA	NA	NA	NA	NA	NA	NA										
Active Biotech AB	4,30	7,87	4,20	54,6	220,4	27,3	19,9	227,8	NA	9,3	11,4	NM	NA	NM	NM	NA	NM	NM	NM	NM										
Ark Therapeutics PLC	0,65	1,90	0,61	34,0	132,9	0,7	88,6	45,0	29,4	11,6	5,5	NM	NM	NM	NM	NM	NM	NM	NM	NM										
Arpida AG	6,18	28,15	5,57	21,9	130,3	3,3	39,8	93,8	NA	21,2	4,0	NM	NM	NM	NM	NM	NM	NM	NM	NM										
Bavarian Nordic A/S	28,02	74,69	27,15	37,5	219,0	19,6	130,1	108,5	2,4	4,4	1,1	NM	NM	3,5	NM	NM	4,1	NM	NM	9,9										
Biotest AG	50,00	50,00	29,90	100,0	329,8	192,0	12,8	509,0	1,6	1,2	1,1	9,5	7,0	6,2	13,7	10,6	9,0	35,2	29,9	23,0										
Cytos Biotechnology AG	38,72	102,70	30,38	37,7	203,7	43,0	61,6	185,2	8,5	4,4	9,1	NM	NA	NM	NM	NM	NM	NM	NM	NM										
Guerbet	127,02	161,99	95,40	78,4	381,6	78,9	9,9	450,6	1,5	1,4	1,3	8,8	7,7	6,9	12,6	11,0	10,1	16,1	14,4	13,2										
Protherics PLC	0,43	0,83	0,43	52,3	146,9	7,3	67,2	87,1	1,9	2,5	1,4	NM	NM	25,5	NM	NM	NM	NM	NM	NA										
Renovo Ltd	0,50	3,18	0,32	15,6	93,9	0,0	112,9	-19,0	NM	NM	NM	0,6	NM	NM	0,6	0,7	0,8	NM	NA	NA										
Transgene SA	15,28	20,99	7,67	72,8	337,6	0,8	111,3	227,1	NA	16,1	15,1	NM	NM	4,5	NM	NM	4,6	NA	NM	6,6										
				High	100,0	381,6	192,0	130,1	509,0	29,4	21,2	15,1	9,5	7,7	25,5	13,7	11,0	10,1	35,2	29,9	23,0									
				Average	51,8	215,4	37,3	65,4	191,5	7,5	8,0	5,5	6,3	7,3	9,3	9,0	7,4	5,7	25,6	22,2	13,2									
				Median	52,3	203,7	13,5	64,4	146,8	2,2	4,4	4,0	8,8	7,3	6,2	12,6	10,6	4,6	25,6	22,2	11,5									
				Total		2.369,1	373,0	654,1	1.915,0																					
				Low	15,6	93,9	0,0	9,9	-19,0	1,5	1,2	1,1	0,6	7,0	3,5	0,6	0,7	0,8	16,1	14,4	6,6									

Source: Thomson Financial, VISCARDI RESEARCH

VisX Services & Suppliers, and Healthcare Services Indices

Company	(in EUR)		Performance		% of 52-Wk High (%)	Market Value (MM)	Last Debt (MM)	Last Cash (MM)	Enterprise Value (MM)	EV/Sales Multiple (X)			EV/EBITDA Multiple (X)			EV/EBIT Multiple (X)			P/E Multiple (X)			
	Stock Price as of 17 Jun 08		52 week High	52 week Low						2007	2008e	2009e	2007	2008e	2009e	2007	2008e	2009e	2007	2008e	2009e	
Services and Suppliers																						
Bachem Holding AG	57,95		63,93	52,47	90,6	393,9	0,0	51,4	342,6	2,9	2,6	2,4	6,0	6,4	5,7	6,9	7,5	6,7	19,9	20,3	18,2	
DeVGen NV	13,30		19,30	11,66	68,9	237,5	8,5	45,7	200,3	25,4	17,1	12,7	NM	NM	NM	NA	NM	NM	NM	NM	NM	
Eurofins Scientific	52,87		84,46	52,56	62,6	737,7	273,3	64,8	946,3	1,9	1,5	1,3	14,1	11,3	8,6	23,4	18,1	13,0	41,6	29,2	18,9	
Gerresheimer AG	35,89		39,70	29,30	90,4	1.127,0	485,4	25,4	1.586,9	1,7	1,5	1,4	10,2	7,9	6,9	28,0	16,6	13,6	NM	17,5	14,4	
Icon PLC	44,00		48,50	31,50	90,7	1.264,1	49,5	68,9	1.195,1	2,6	NA	NA	17,8	NA	NA	22,5	NA	NA	31,1	NA	NA	
Lonza Group AG	87,16		91,93	64,11	94,8	4.397,0	1.034,9	227,2	5.204,8	3,0	2,9	2,7	12,6	11,9	10,3	19,9	18,3	15,5	22,8	19,5	17,2	
Morphosys AG	44,64		53,50	32,64	83,4	329,7	0,1	111,8	218,0	3,5	2,9	2,5	15,9	13,1	10,2	23,6	19,0	14,0	27,7	34,7	26,3	
Novozymes A/S	66,37		94,53	47,53	70,2	3.600,9	329,2	122,0	3.808,1	3,8	3,5	3,2	13,9	14,3	13,2	18,1	19,2	17,4	29,2	29,5	26,7	
Qiagen NV	12,46		16,40	11,54	76,0	2.401,0	624,2	222,5	2.802,7	6,0	4,8	4,1	22,8	15,5	12,3	36,1	23,1	16,9	57,3	24,5	21,1	
Sartorius AG	20,00		46,78	19,61	42,8	187,2	217,5	13,8	390,9	0,7	0,6	0,5	5,0	4,0	3,5	7,6	5,6	4,8	11,3	11,7	9,5	
Tecan Trading AG	42,93		54,21	28,80	79,2	518,6	32,0	64,1	486,5	1,9	1,9	1,8	10,7	11,0	10,0	12,5	12,8	11,6	15,7	14,6	12,9	
Unilabs Group	37,06		40,26	26,33	92,0	281,6	85,2	16,0	350,8	1,8	NA	NA	12,2	NA	NA	18,4	NA	NA	64,3	NA	NA	
Whatman PLC	3,36		3,64	2,14	92,3	445,8	39,1	20,5	464,4	3,0	NA	NA	17,9	NA	NA	23,5	NA	NA	51,6	NA	NA	
					High	94,8	4.397,0	1.034,9	227,2	5.204,8	25,4	17,1	12,7	22,8	15,5	13,2	36,1	23,1	17,4	64,3	34,7	26,7
					Average	79,5	1.224,8	244,5	81,1	1.384,4	4,5	3,9	3,3	13,3	10,6	9,0	20,0	15,6	12,6	33,9	22,4	18,4
					Median	83,4	518,6	85,2	64,1	486,5	2,9	2,7	2,4	13,3	11,3	10,0	21,2	18,1	13,6	29,2	20,3	18,2
					Total		15.922,0	3.179,0	1.054,2	17.997,4												
					Low	42,8	187,2	0,0	13,8	200,3	0,7	0,6	0,5	5,0	4,0	3,5	6,9	5,6	4,8	11,3	11,7	9,5
Healthcare Services																						
Care UK PLC	5,21		10,17	4,24	51,2	293,5	231,3	35,6	489,1	1,4	1,2	1,1	9,9	8,3	7,6	15,2	13,3	11,8	17,9	15,1	12,7	
Curanum AG	3,94		9,55	3,68	41,3	128,7	150,3	10,3	268,7	1,2	1,0	1,0	8,9	8,0	7,3	12,5	11,1	9,7	24,6	11,9	9,5	
LVL Medical Groupe	10,92		23,45	10,75	46,6	141,2	11,2	5,4	147,0	1,5	1,3	1,1	6,5	7,2	5,7	9,9	13,2	10,1	11,2	18,1	14,0	
Marseille-Kliniken AG	9,68		18,23	9,29	53,1	117,6	75,4	5,6	187,4	0,9	0,8	0,7	5,5	5,7	6,4	7,7	8,3	8,8	12,9	8,8	9,0	
Orpea Group	34,50		46,00	30,75	75,0	1.266,6	782,2	13,7	2.035,1	3,7	3,0	2,6	NA	16,6	13,8	NA	21,9	18,4	NA	NA	NA	
Rhoen-Klinikum AG	19,87		24,02	16,50	82,7	2.060,1	613,6	108,8	2.565,0	1,3	1,2	1,1	10,0	9,4	8,7	15,3	14,4	13,1	19,3	17,3	15,4	
Synergy Healthcare PLC	9,75		11,45	7,19	85,1	519,5	164,7	6,3	677,9	3,0	2,0	1,7	15,5	8,0	7,1	38,7	16,0	12,3	42,9	19,5	15,4	
					High	85,1	2.060,1	782,2	108,8	2.565,0	3,7	3,0	2,6	15,5	16,6	13,8	38,7	21,9	18,4	42,9	19,5	15,4
					Average	62,1	646,7	289,8	26,5	910,0	1,8	1,5	1,3	9,4	9,0	8,1	16,5	14,0	12,0	21,5	15,1	12,7
					Median	53,1	293,5	164,7	10,3	489,1	1,4	1,2	1,1	9,4	8,0	7,3	13,9	13,3	11,8	18,6	16,2	13,4
					Total		4.527,2	2.028,8	185,8	6.370,2												
					Low	41,3	117,6	11,2	5,4	147,0	0,9	0,8	0,7	5,5	5,7	5,7	7,7	8,3	8,8	11,2	8,8	9,0

Source: Thomson Financial, VISCARDI RESEARCH

VisX MedTech Indices

Company	(in EUR)		Performance		% of 52-Wk High (%)	Market Value (MM)	Last Debt (MM)	Last Cash (MM)	Enterprise Value (MM)	EV/Sales Multiple (X)			EV/EBITDA Multiple (X)			EV/EBIT Multiple (X)			P/E Multiple (X)			
	Price as of 17 Jun 08		52 week High	52 week Low						2007	2008e	2009e	2007	2008e	2009e	2007	2008e	2009e	2007	2008e	2009e	
Large Cap MedTech																						
Alcon Inc	106,28		106,66	82,01	99,6	31.636,1	1.235,2	1.919,3	30.952,0	7,6	7,5	6,9	19,6	19,4	17,5	21,6	21,5	19,6	27,5	25,7	22,4	
Coloplast A/S	56,25		72,14	49,55	78,0	2.497,5	441,7	34,5	2.904,8	2,7	2,5	2,3	16,2	11,5	10,1	27,8	16,6	14,1	52,4	19,6	16,9	
Essilor International	40,08		47,50	35,00	84,4	8.468,1	467,6	760,0	8.175,7	2,8	2,7	2,4	12,1	11,7	10,6	15,3	14,9	13,5	22,5	21,3	19,0	
Fresenius AG	58,35		62,00	48,77	94,1	2.531,4	5.598,0	382,0	7.747,4	0,7	0,7	0,6	3,8	3,7	3,4	4,7	4,6	4,2	22,0	19,4	16,8	
Fresenius Medical Care AG	35,75		39,26	26,00	91,1	10.428,3	3.601,8	220,0	13.810,1	2,0	2,0	1,9	9,7	10,2	9,3	11,8	12,4	11,3	20,3	19,6	17,3	
Gyrus Group PLC	8,47		8,04	4,76	105,3	1.259,1	168,5	33,4	1.394,2	NA	NA	NA	NA	NA	NA	NA	NA	NA	NA	NA	NA	
Nobel Biocare Holding AG	23,14		51,30	22,71	45,1	2.876,8	220,6	313,1	2.784,3	4,2	4,1	3,6	12,0	11,9	10,3	13,0	12,8	11,1	17,3	17,5	14,7	
Phonak AG	58,72		80,96	51,10	72,5	3.960,2	0,7	200,0	3.760,9	5,7	4,7	4,3	19,3	15,1	13,4	21,5	16,6	14,6	26,2	20,2	17,3	
Smith & Nephew PLC	7,30		8,88	6,75	82,1	6.470,1	1.027,3	108,1	7.389,3	3,2	3,0	2,7	14,8	10,9	9,4	21,4	14,5	12,2	31,5	19,3	16,0	
Straumann Holding AG	170,19		226,41	149,91	75,2	2.660,2	78,5	114,9	2.623,8	6,1	5,2	4,4	17,8	15,5	13,0	21,6	18,7	15,4	25,0	22,9	18,6	
Synthes Inc	85,11		93,72	77,43	90,8	10.102,7	9,8	373,6	9.738,8	4,9	4,7	4,2	11,5	11,3	10,1	14,4	14,1	12,4	22,9	NA	NA	
			High			105,3	31.636,1	5.598,0	1.919,3	30.952,0	7,6	7,5	6,9	19,6	19,4	17,5	27,8	21,5	19,6	52,4	25,7	22,4
			Average			83,5	7.535,5	1.168,1	405,3	8.298,3	4,0	3,7	3,3	13,7	12,1	10,7	17,3	14,7	12,9	26,8	20,6	17,7
			Median			84,4	3.960,2	441,7	220,0	7.389,3	3,7	3,5	3,2	13,5	11,6	10,2	18,4	14,7	12,9	23,9	19,6	17,3
			Total			82.890,4	12.849,6	4.458,8	91.281,2													
			Low			45,1	1.259,1	0,7	33,4	1.394,2	0,7	0,7	0,6	3,8	3,7	3,4	4,7	4,6	4,2	17,3	17,5	14,7
Mid- and Small Cap MedTech																						
Amplifon	1,93		7,07	1,66	27,3	383,0	277,3	23,7	636,5	1,0	1,0	0,9	7,1	7,7	6,8	15,8	13,0	10,9	24,2	15,0	11,9	
Bespak PLC	7,62		9,84	6,10	77,4	219,3	46,8	12,5	253,7	1,4	1,6	1,7	6,7	8,1	7,3	9,8	11,6	10,9	14,9	13,4	12,8	
Carl Zeiss Meditec AG	11,10		16,70	8,89	66,5	902,5	39,5	185,4	756,6	1,3	1,2	1,2	8,0	9,1	7,9	9,2	10,7	9,0	18,2	17,4	14,9	
Corin Group PLC	2,81		8,39	2,70	33,5	118,5	12,6	1,7	129,4	2,6	2,7	2,3	13,5	9,6	6,5	20,7	18,1	10,6	31,8	27,7	15,4	
Draegerwerk AG	35,70		71,00	34,51	50,3	226,7	403,3	152,0	478,0	0,3	0,3	0,2	2,8	2,6	2,2	4,1	3,8	3,0	9,8	10,4	7,4	
Elekta AB	12,54		13,45	9,79	93,2	1.112,8	96,0	18,2	1.190,6	2,4	2,2	2,0	15,6	13,7	11,9	19,4	17,7	15,3	30,9	22,1	17,9	
Orthofix International NV	21,07		39,88	18,41	52,8	360,0	210,0	28,4	541,6	1,5	1,6	1,5	11,0	8,2	7,3	18,9	NA	NA	44,0	19,3	14,0	
Q-Med AB	3,72		11,34	3,67	32,8	370,0	7,9	42,5	335,4	2,4	2,3	2,0	7,4	12,2	7,3	8,5	16,2	9,0	11,1	25,0	15,3	
Sorin SpA	0,95		1,99	0,75	47,9	446,9	318,2	59,8	705,3	0,9	0,9	NA	NA	NA	NA	NA	NA	NA	NA	NA	31,7	NA
Stratec Biomedical Systems AG	14,80		26,89	13,68	55,0	168,9	5,7	22,2	152,3	2,3	1,9	1,6	9,0	8,1	6,6	10,4	9,3	7,4	16,8	14,0	11,2	
			High			1.459,7	1.112,8	403,3	1.190,6	1.190,6	2,6	2,7	2,3	15,6	13,7	11,9	20,7	18,1	15,3	44,0	31,7	17,9
			Average			53,7	430,8	141,7	54,6	518,0	1,6	1,6	1,5	9,0	8,8	7,1	13,0	12,6	9,5	22,4	19,6	13,4
			Median			51,6	365,0	71,4	26,1	509,8	1,4	1,6	1,6	8,0	8,2	7,3	10,4	12,3	9,8	18,2	18,4	14,0
			Total			4.308,5	1.417,4	546,4	5.179,5													
			Low			27,3	118,5	5,7	1,7	129,4	0,3	0,3	0,2	2,8	2,6	2,2	4,1	3,8	3,0	9,8	10,4	7,4

Source: Thomson Financial, VISCARDI RESEARCH